



Specifications:

Pourquoi installer des sectionneurs HAPAM?

- Plus de 75 ans d'expérience
- Conception durable et solide
- Il y a plus de 120.000 sectionneurs et de mises à la terre en service dans plus de 100 pays dans le monde entier
- Entretien négligable

Général

Le sectionneur semi-pantographe horizontal se compose de trois pôles. Chaque pôle se compose d'un châssis, d'un isolateur rotatif et deux isolateurs de support sur lesquels le couteau principal est monté.

Le châssis

Le châssis se compose de plaques en acier, sur lesquelles sont montées des isolateurs. Les châssis individuels sont tringlés. Toutes les parties en acier du sectionneur sont galvanisées à chaud.

Isolateurs

Les sectionneurs peuvent être équipés d'isolateurs selon les spécifications de la CEI, ANSI ou DIN.

Le couteau principal

Le couteau principal se compose de 2 tubes en aluminium avec une articulation dans le centre et avec des contacts en cuivre argentés montés à côté de réception du sectionneur. Pendant la fermeture du sectionneur le couteau principal fait un mouvement étendu horizontal. Le mouvement étendu horizontal total résulte à la pression complète des contacts.

Les contacts principaux sont du type à "boucle inversée" et qualifiés pour des valeurs très élevées de courant de court-circuit. Tous les doigts de contact sont en cuivre argenté et pourvus des ressorts en acier inoxydable permettant une pression de contact suffisante. En fonction de la tension, des écrans anti-corona sont appliqués.

Mise à la Terre

Les sectionneurs Hapam peuvent être pourvus de mises à la terre, à gauche ou à droite. La mise à la terre se compose d'un tube en aluminium, pourvu de contacts en cuivre argenté aux deux côtés.

Commande

Les sectionneurs et/ou les mises à la terre peuvent être actionnés en uni-polaire ou en tri-polaire, à l'aide d'une commande électrique ou d'une commande manuelle. Quand il s'agit d'une commande par sectionneur tri-polaire, les pôles sont accouplés à l'aide des barres d'accouplement ajustables. Les contacts auxiliaires pour la signalisation de la position se trouvent aussi dans la commande.

Essais

Les sectionneurs et les mises à la terre sont conçus et essayés conformément aux normes de la CEI en vigueur. Hapam a réalisé un système d'assurance de qualité selon ISO 9001, certifié par la DNV GL (ancien KEMA).

Installation

Les sectionneurs et les mises à la terre sont assemblés et ajustés, autant que possible, en usine.

La construction est de sorte que tous les sectionneurs peuvent être assemblés et réglés simplement et sans aide d'outils particuliers. Hapam fournit des instructions et des plans de montage/assemblage clairs.

Entretien

Les sectionneurs et les mises à la terre Hapam ont été conçus tels qu'ils n'exigent presque pas d'entretien.

Toutefois, afin de pouvoir garantir un fonctionnement de longue durée et sans problèmes, nous recommandons un contrôle visuel régulier des contacts et des points de rotation.

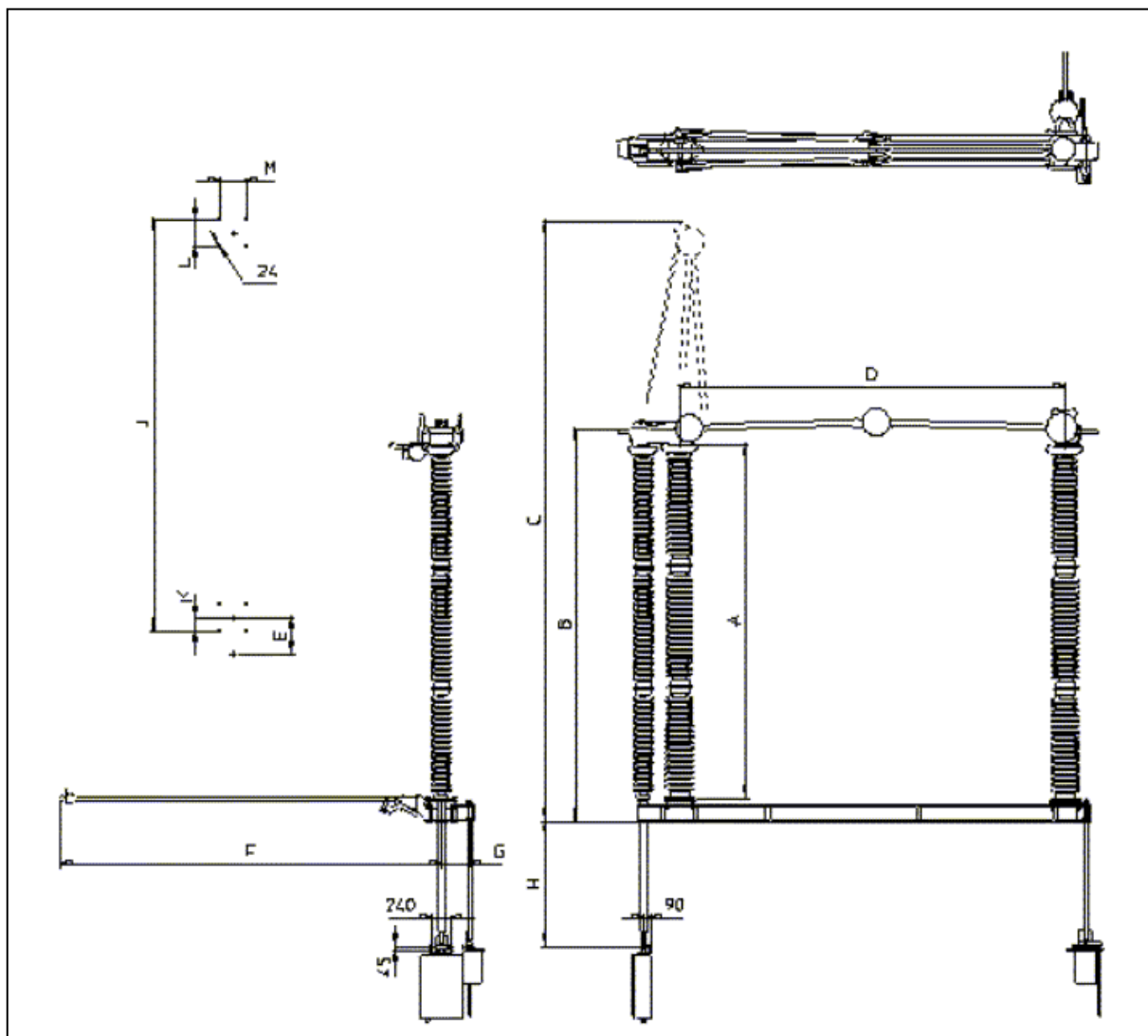
Fiche technique:

Tension nominal		245	300	362	420	550	800
Tension de tenue aux chocs de foudre							
- à la terre	kV	1050	1050	1175	1425	1550	2100
- sur la distance de sectionnement	kV	1200	1050	1175	1425	1550	2100
			+170	+205	+240	+315	+455
Tension de tenue à fréquence industrielle							
- à la terre	kV	460	460	460	520	620	830
- sur la distance de sectionnement	kV	530	530	530	610	800	1150
Tension de tenue aux chocs de manoeuvre							
- à la terre	kV	-	850	950	1050	1175	1425
- sur la distance de sectionnement	kV	-	700	800	900	900	1100
			+245	+295	+345	+450	+650
Courant nominal et Courant de Courte-circuits		<ul style="list-style-type: none"> 2000 A - 100 kA crête - 40 kA/3sec. 3150 A - 125 kA crête - 50 kA/3sec. 4000 A - 160 kA crête - 63 kA/3sec. 200 kA crête - 80 kA/1sec. 					

Dimensions (mm)

Tension (kV)	245	300	362	420	550	800
A	2300	2650	3150	3650	4400	Sur demande
B	2685	3035	3345	3845	4595	
C	4385	4985	5335	6100	7280	
D	2600	3000	3500	4000	4800	
F	2645	2995	3790	4640	5040	
G	500	500	335	335	335	
J	2000	2400	3500	4000	4800	
K	300	300	-	-	-	
L	100	100	-	-	-	
M	210	210	-	-	-	

Plan:



HAPAM B.V.

Voltaweg 30, 3752 LP Bunschoten-Spakenburg
Postbus 133, 3750 GC Bunschoten-Spakenburg
The Netherlands

Tel. 0031 33 2983004

Fax. 0031 33 2983204

E-mail: hapam@hapam.nl

www.hapam.nl